

Схема расположения границ публичного сервитута

Объект: Газопровод-ввод до границы земельного участка по адресу: Пермский край, м.о. Пермский, с. Култаево, ул. Лазурная, д. 131 (под строительство газопровода давлением до 1,2 МПа, для размещения которого не требуется разрешения на строительство)

Местоположение: Пермский край, м.о. Пермский, с. Култаево, ул. Лазурная

Площадь публичного сервитута: 79 кв.м.

Категория земель: земли населенных пунктов

Описание границ смежных землепользователей:

От точки н1 до точки н3 - земельный участок с кадастровым номером 59:32:3250001:21397

От точки н3 до точки н4 - земельный участок с кадастровым номером 59:32:3250001:21398

От точки н4 до точки н1 - земельный участок с кадастровым номером 59:32:3250001:16060

Условные обозначения:

:3У1 - Проектные границы публичного сервитута

1 - Обозначение характерной точки проектной границы публичного сервитута

:21398 - Границы и номер земельного участка, сведения о которых внесены в ЕГРН

59:32:3250001 - Номер кадастрового квартала

Каталог координат, м

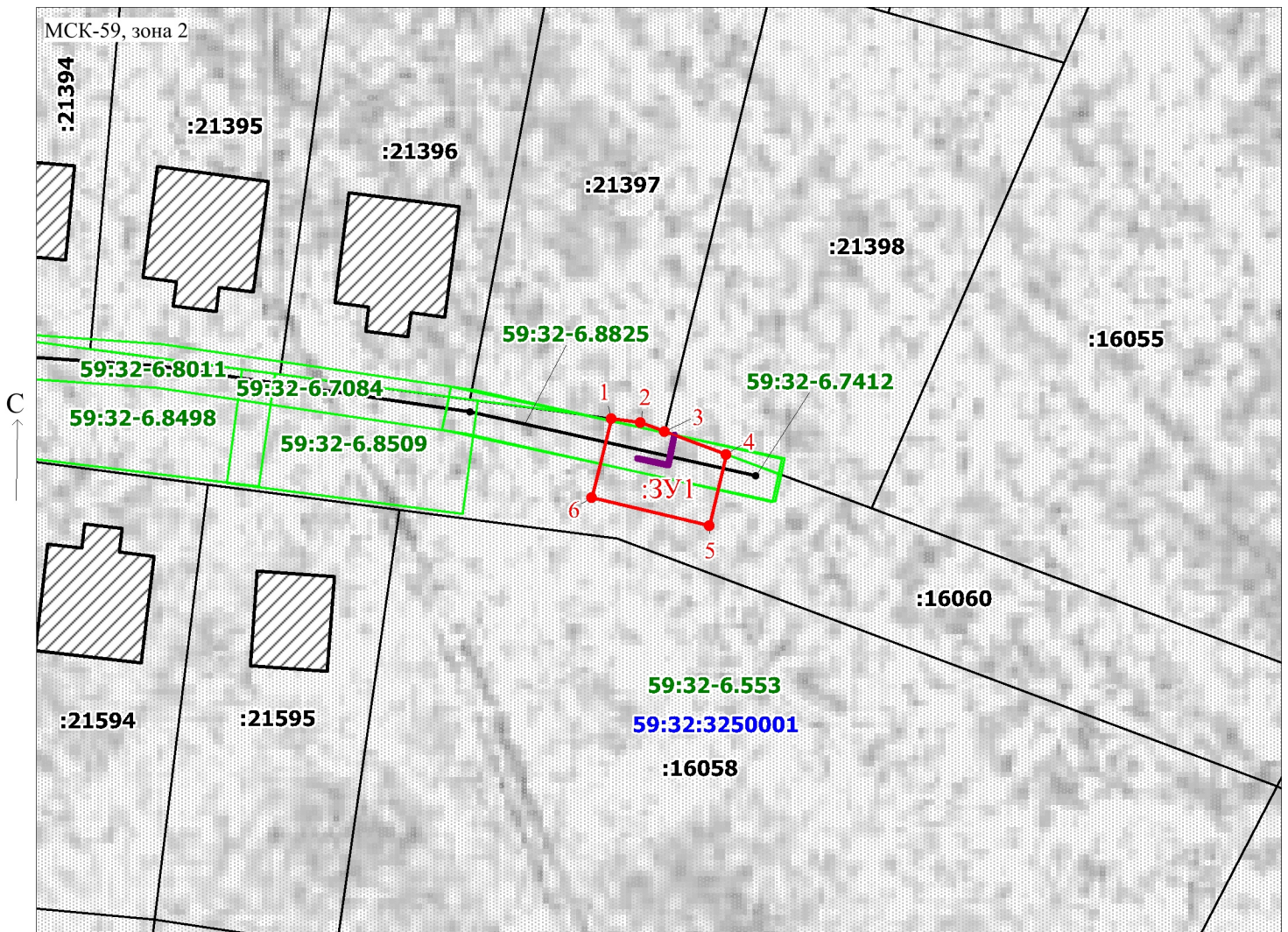
Система координат: МСК-59, зона 2

Метод определения координат - Геодезический

№ точки границы	X	Y	Средняя квадратическая погрешность положения характерной точки (Mt), м
1	506515.08	2212228.72	0.1
2	506514.73	2212231.34	0.1
3	506513.91	2212233.54	0.1
4	506511.82	2212239.13	0.1
5	506505.35	2212237.57	0.1
6	506507.88	2212226.92	0.1
1	506515.08	2212228.72	0.1

59:32-6.553 - Границы и учетный номер зоны с особыми условиями использования территории, сведения о которых внесены в ЕГРН

— - Проектное местоположение инженерного сооружения



Масштаб 1:600

Заявитель: Д.Х. Киямова / Киямова Д.Х.
(подпись, расшифровка подписи)